



5分鐘讓您了解

什麼是平衡稅與反傾銷稅





什麼是補貼？

進口貨物在輸出或產製國家之製造、生產、銷售、運輸過程，直接或間接領受財務補助或其他形式之補貼。





補貼的簡單舉例

輸出國或產製國

政府



財務補助

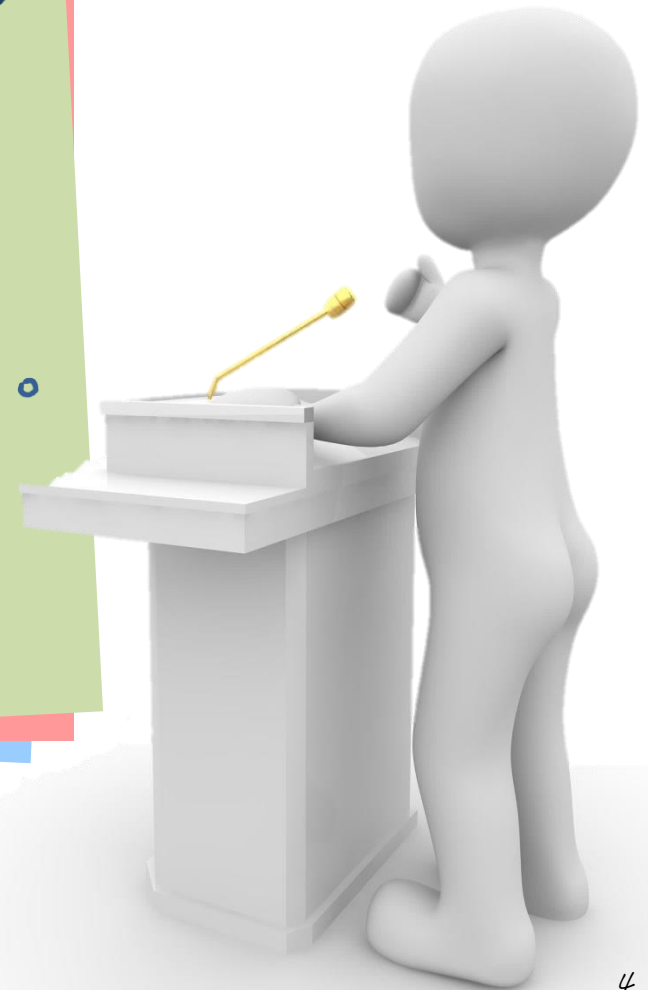


輸入台灣



什麼是傾銷？

進口貨物以低於同類
貨物之正常價格輸入。





傾銷的簡單舉例



傾銷



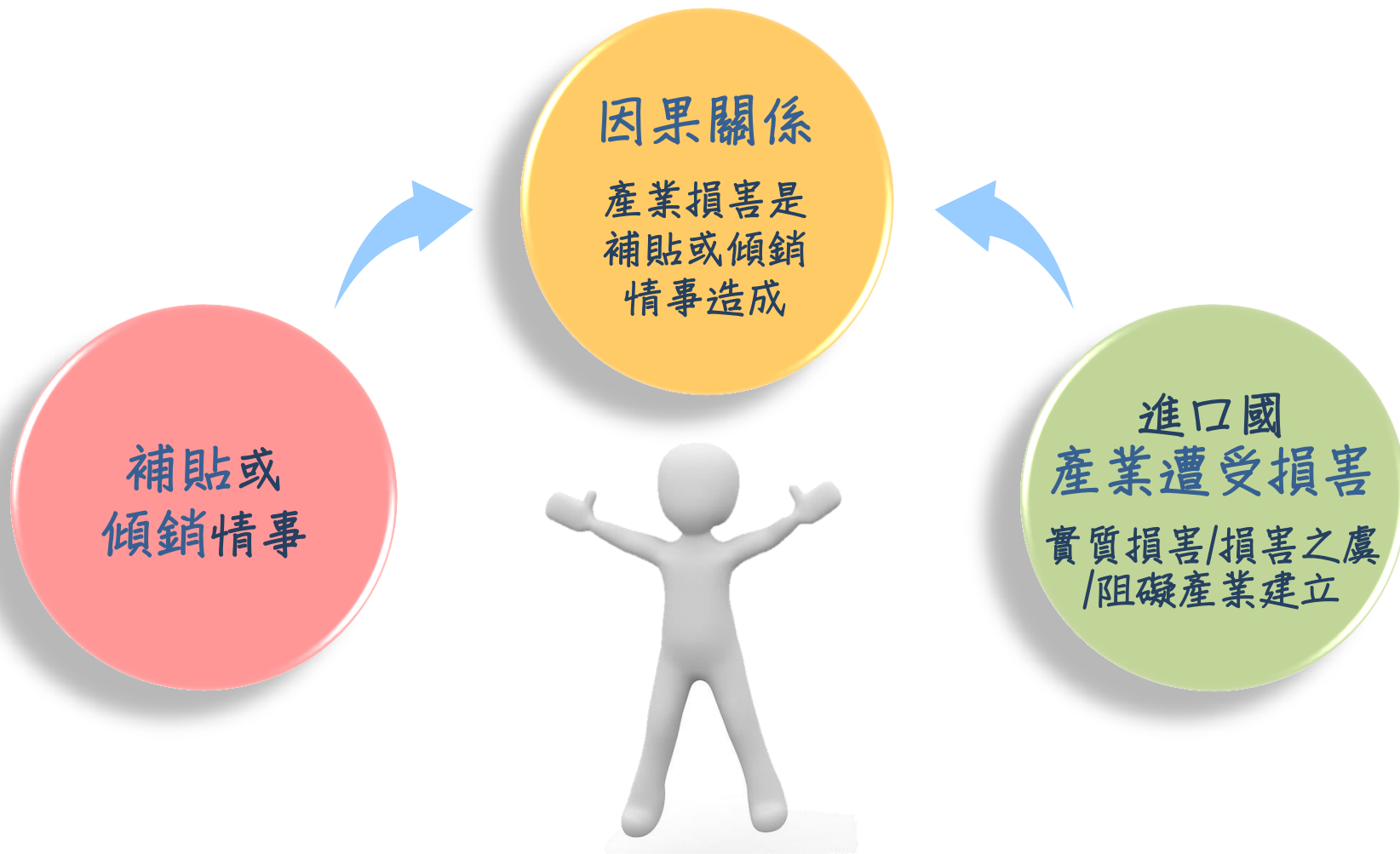
輸出國或產製國
國內售價
(正常價格)
900元/公噸



輸入台灣
進口價格
850元/公噸

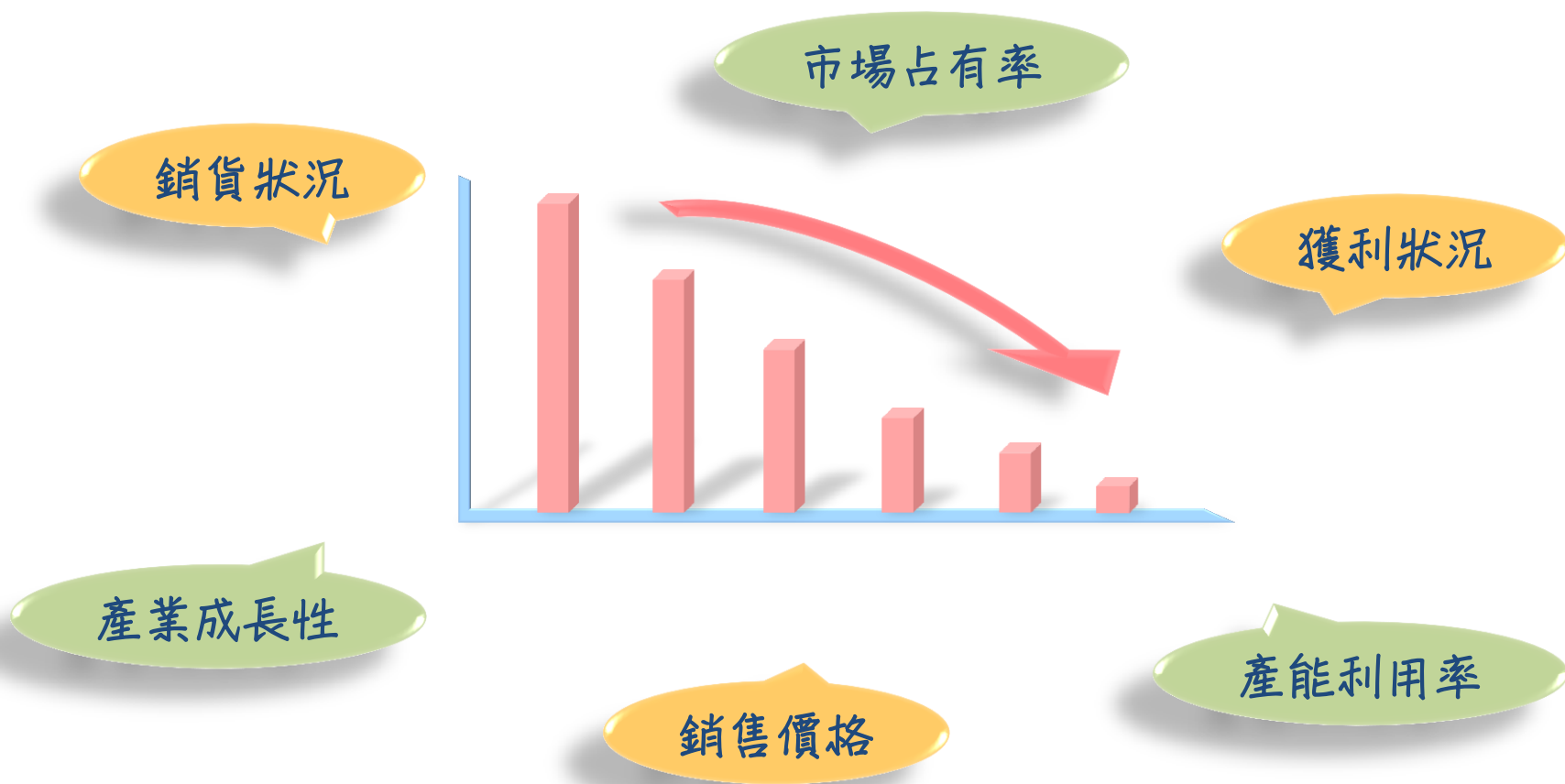


平衡稅及反傾銷稅的 課徵要件是什麼？



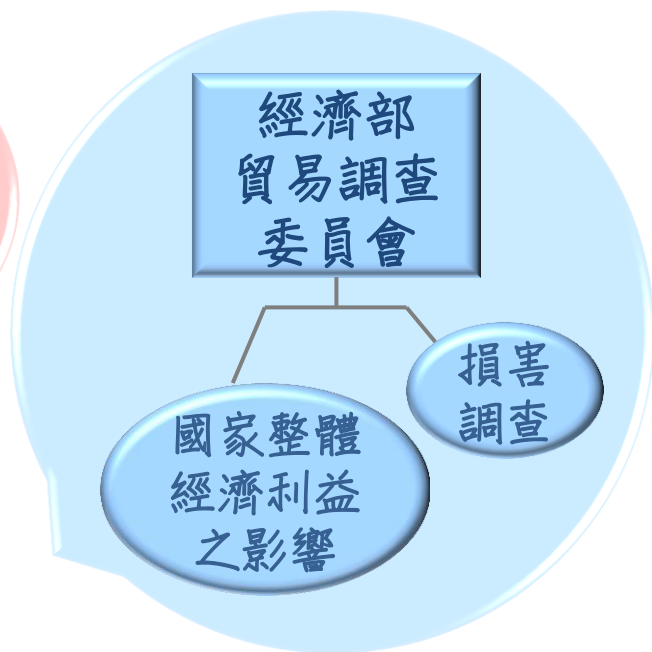
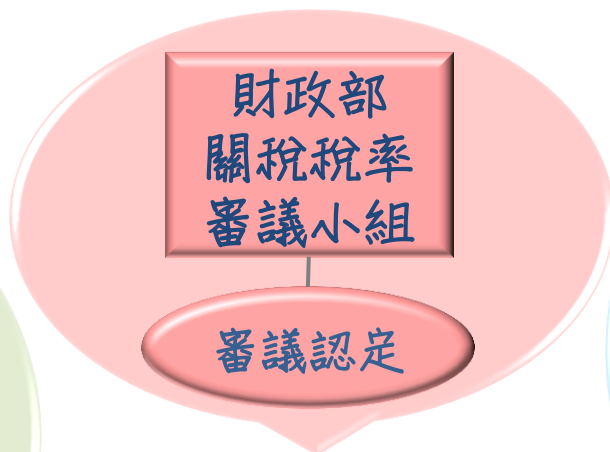
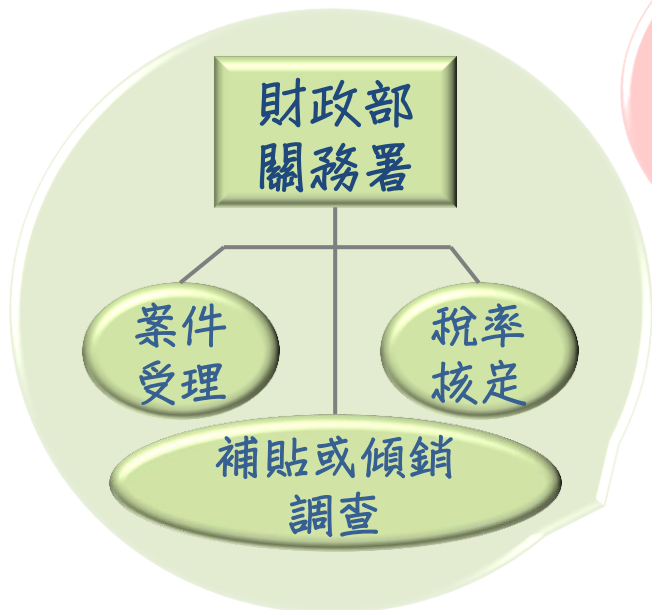


可以從那些地方判斷 產業遭受損害？





誰是主管機關？ 主管什麼業務？





法源依據在哪裡？

國際協定

WTO補貼暨平衡措施協定

GATT1994第6條執行協定(WTO反傾銷協定)

關稅法

平衡稅：第67條

反傾銷稅：第68條

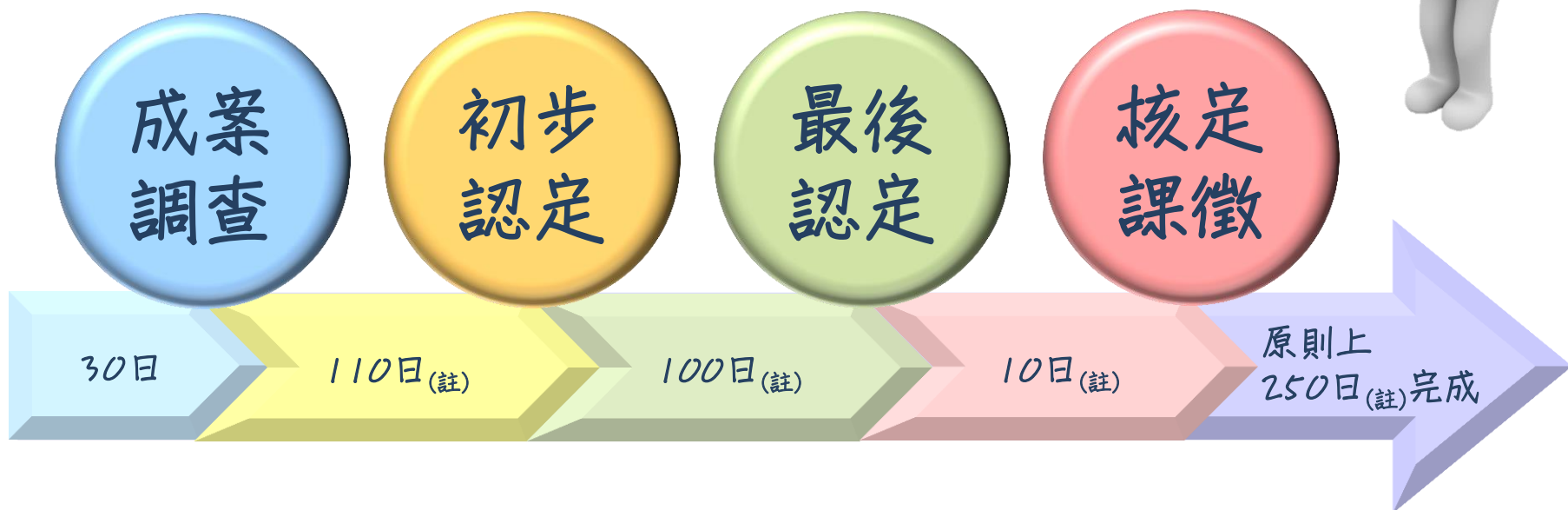
實施辦法

平衡稅及反傾銷稅課徵實施辦法





調查時程需要多久？



註：主管機關對於案件之調查、認定，
必要時得就各項期間延長1/2。



反傾銷稅目前 課徵項目有哪些？

